



## 快適な電気工事と人材派遣を サポートするトラスト・ウィッシュ

トラスト・ウィッシュは施工管理・電気設備工事・人材派遣をトータルでサポートします。  
当社は株式会社関電工、東光電気工事株式会社の協力会に所属しています。

### ご挨拶

当社トラスト・ウィッシュは電気工事業界にあって常にお客様と共に成長していきたいと思創業以来、業務を拡大して参りました。

平成28年12月1日付にて有限会社から株式会社へと社名変更させていただき運びとなり、これも日々トラスト・ウィッシュを支えてくださっているお客様のお蔭と感謝しております。さらなる発展を目指し、高品質・ローコストを目標に掲げて実績を積み重ねて参りたいと思ます。

今後のなご一層のご支援ご協力をよろしくお願い致します。

株式会社トラスト・ウィッシュ 代表取締役  
**矢部 茂**



### 会社概要

社 名 株式会社トラスト・ウィッシュ  
代 表 者 矢部 茂  
本社所在地 〒113-0022  
東京都文京区千駄木3-22-12  
ストークエイコー202号室  
T E L 03-5834-2776  
F A X 03-3823-5805  
資 本 金 3,000万円  
設 立 2004年 11月16日  
従 業 員 数 46名(2021年 2月現在)

### 経営理念

信用を第一として、顧客に喜ばれる良い工事をし、良いスタッフを提供し建設業の発展を通じ社会の繁栄に寄与していく

### 行動方針

1. 「チームワーク良く」「しっかりと」「前向きに」を基本姿勢とし仕事を進めよう
2. 自己の職務、役割をしっかりとわきまえ、全力を尽くして仕事に取り組もう
3. 状況変化を正確に捉え、タイミング良く手を打とう
4. 常に現状打破の精神を持ち、チームワークを結集し工夫を凝らそう
5. 幅広く知識を吸収し、技術、技能の向上に努めよう
6. 常に仮説と検証(仮説とは、こうやったら早くて良い仕事ができるはずだからとやってみる。検証とは、やってみて本当に早くて良い仕事となったのかを確認することである。)仕事とはこれの繰り返しである。

### 信用第一・安全第一

私たちの原点は、信用です。事業に対して常に真剣に取り組み、あらゆる状況の中で『信用』と『安全』を第一に考えてきました。これを変えることのない価値として確信していきます。



取 引 銀 行 武蔵野銀行、奥鴨信用金庫、大光銀行、  
城北信用金庫、みずほ銀行  
建築業許可 東京都知事許可(般-28)第146600号 電気工事業  
派遣業許可 厚生労働大臣受理番号 派13-310479  
主要取引先 株式会社関電工、東光電気工事株式会社、  
株式会社きんでん、株式会社クリマテック、  
日比谷総合設備株式会社  
関 連 会 社 株式会社ケイエーデーターワークス  
T116-0013  
東京都荒川区西日暮里3-6-13 双葉ビル3F  
TEL. 03-5832-9280  
URL. <https://www.kadata.co.jp>

## 業務内容

各種電気設備の計画及び施工管理  
を行っています

### 施工管理



施工管理部社員による電気設備工事の計画及び品質管理・工程管理を行い、良質な物件を完成させるように日々活動しています。

電気設備工事の請負い  
を主に行なっています

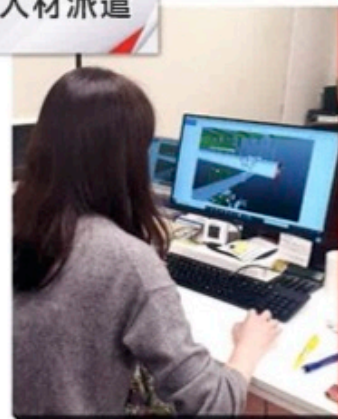
### 電気設備工事



電気設備工事を直接行う部署で、電気工事が所属しています。  
協力会社と共に物件を完成へと仕上げていきます。

主にCADオペレーターの派遣  
を行なっています

### 人材派遣



各種電気設備設計及び施工図のアウトソーシング  
による支援を行っています。

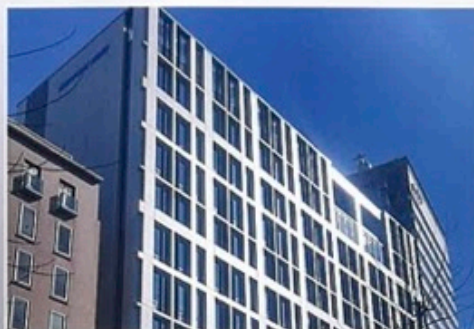
電気設計・電気施工図の作成  
を行なっています

### 設計

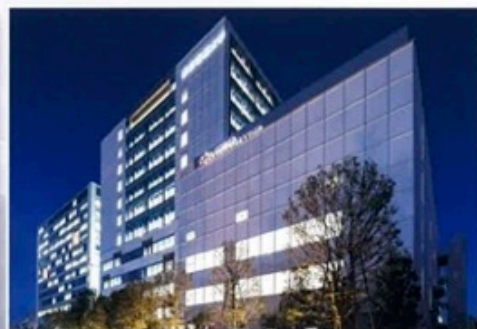


関係会社の株式会社ケイエーデーワークスが  
電気設計・電気施工図を作成致します。

## 業務実績



● 日本工営ビル



● 東京電機大学 北千住キャンパス



● ANAインターコンチネンタル石垣リゾート



● いわき市医療センター